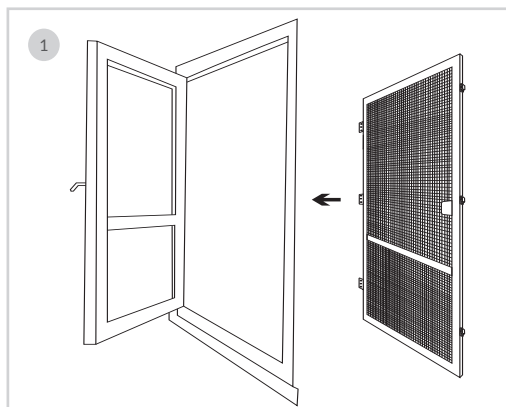


ZESTAW ELEMENTÓW

- Rama moskitiery (1),
- 1x zawias PVC, 2x zawias PVC z samozamykaczem (2) lub 3x zawias aluminium ze sprężynką (3),
- 3x zamek magnetyczny (4) lub 3x magnes neodymowy (5),
- 3x blaszki magnesu,
- Pochwyt zewnętrzny PVC,
- 1x uchwyt aluminiowy wewnętrzny.

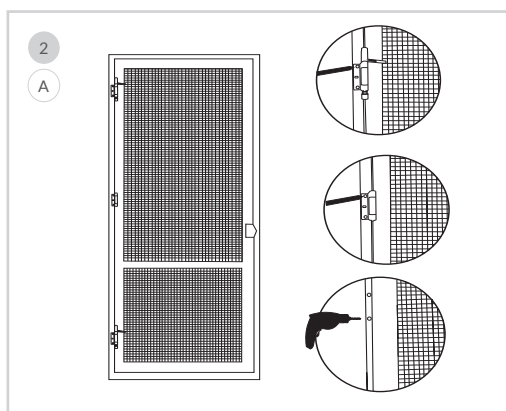


UMIESZCZENIE MOSKITIERY

Moskitierę montujemy po zewnętrznej stronie ramy drzwiowej.

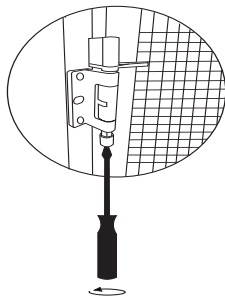
MONTAŻ MOSKITIERY

Następnie przykładamy moskitierę do okna.



a) Ustawiamy ją równo i zaznaczamy flamastrem miejsce mocowania zawiasów poprzez owalne otwory. Montujemy zawias górny i dolny za pomocą dwóch wkrętów. Sprawdzamy ułożenie moskitiery i w razie konieczności przesuwamy zamontowane zawiasy w lewo lub w prawo w zakresie dostępnej regulacji. Poprawnie ułożoną moskitierę przykręcamy do okna przez pozostałe

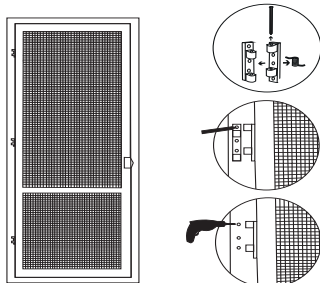
B



REGULACJA NACIĄGU SPRĘŻYNY

b) Za pomocą nakrętki na zawiasie można regulować naciąg sprężyny.

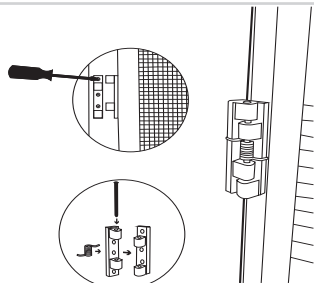
C



ZAWIASY ALUMINIOWE

c) W przypadku wyboru zawias aluminiowych, zaznaczamy flamastrem miejsce mocowania części zawiasów poprzez owalne otwory.

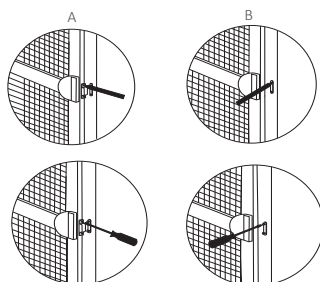
3



MONTAŻ ZAWIASU

Przykręcamy część zawiasu do ramy okna. Zaczepiamy moskitierę w ramie okiennej. Łączymy obie części zawiasu i sprężynę za pomocą trzpienia zawiasu. Sprawdzamy ułożenie moskitierę i w razie konieczności przesuwamy zamontowane zawiasy w lewo lub w prawo w zakresie dostępnej regulacji.

4



MONTAŻ UCHWYTÓW

Po zamknięciu moskitierę drzwiowej zaznaczamy flamastrem miejsce montowania uchwytów pod magnes. W zaznaczonym miejscu przykręcamy blaszkę magnesu.